

# MONTHLY MEMBERSHIP PROGRESS REPORT

地域 JAPAN

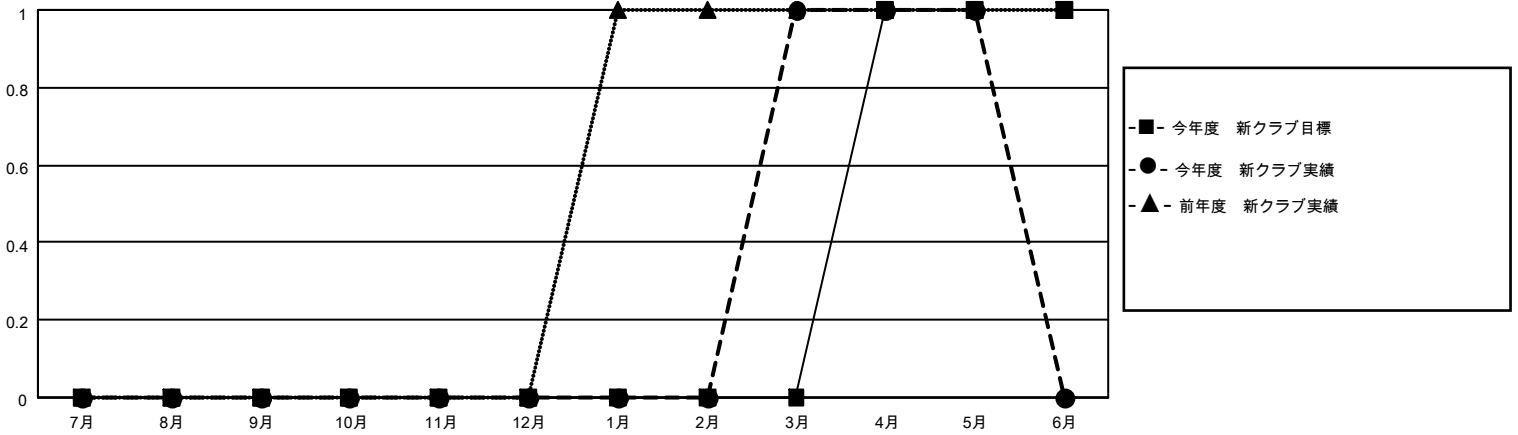
District 333 E

Results as of: 5/31/2023

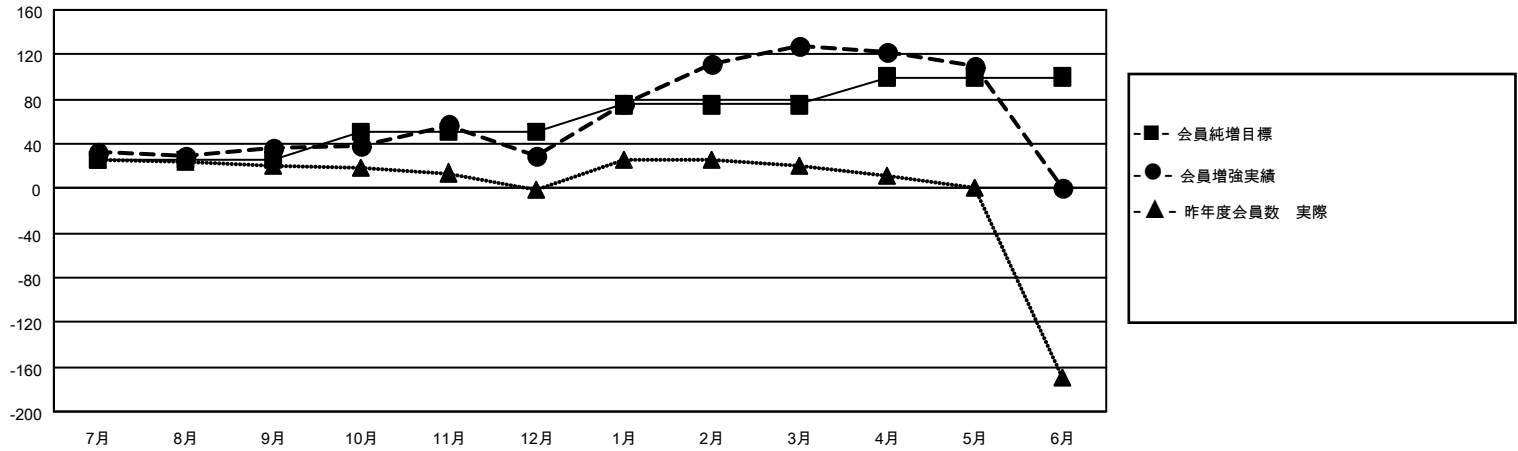
クラブ			
結果：2022-2023			
四半期	新クラブ目標	新クラブ	解散クラブ
7月/8月/9月	0	0	0
10月/11月/12月	0	0	0
1月/2月/3月	0	1	0
4月/5月/6月	1	0	0

名			
結果：2022-2023			
四半期	会員純増目標	会員増強実績	退会者(転籍を含む)実際
7月/8月/9月	25	72	31
10月/11月/12月	25	58	64
1月/2月/3月	25	133	35
4月/5月/6月	25	22	40

新クラブ目標及び実績累計



会員目標及び実績累計



解散クラブ: 0	64 CLUBS OF 81 一名以上の新会 員を登録	<b>男女別</b>	
退会者		男性	2,960 (71.64%)
物故会員 20	<a href="#">会員累計データを見るには、 ここをクリック</a>	女性	1,172 (28.36%)
クラブ解散 0		NON BINARY	0 (0.00%)
その他 150		PREFER NOT TO ANSWER	0 (0.00%)
合計 170		世帯主/家族会員合計	2,031
		国際会費半額の家族会員	1,173